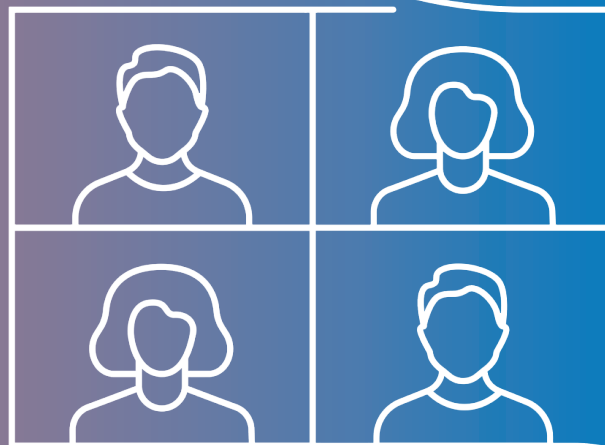




ONLINE  
WEBINAR

20 | 06 | 24

ore 16.00-18.00



*focus on*  
**CARCINOMA**  
*del* **POLMONE**

Coordinatori scientifici  
**Domenico Galetta, Daniele Santini**

[WWW.ITALIANBONEACADEMY.IT](http://WWW.ITALIANBONEACADEMY.IT)

# Razionale

Ad oggi, il tumore al polmone rappresenta la prima causa di morte per cancro nei maschi (il 26% del totale delle morti oncologiche) e la terza causa di morte nelle donne, dopo quelli alla mammella e al colon-retto (11% totale delle morti oncologiche). I pazienti con carcinoma polmonare non a piccole cellule (NSCLC) durante il decorso della malattia sviluppano metastasi ossee (BM) in oltre il 60% dei casi. Le metastasi ossee sono la causa maggiore di morbilità e morbidità nei pazienti con tumore, sia da un punto di vista epidemiologico che clinico. I pazienti con metastasi ossee possono sviluppare eventi scheletrici correlati (SRE) come fratture patologiche, compressioni midollari, ipercalcemia e ricorso alla radioterapia. Queste complicanze incidono sulla qualità di vita dei pazienti, diminuendo al contempo le possibilità terapeutiche e di conseguenza ne peggiorano la prognosi, e rappresentano un alto costo per il sistema sanitario.

Negli ultimi decenni, il trattamento per il tumore al polmone ha subito svariati e notevoli cambiamenti grazie all'avvento di terapie di nuova generazione, non solo garantendo ai pazienti netti miglioramenti in termini di prognosi e sopravvivenza, ma aprendo anche nuovi possibili scenari sul ruolo di player molecolare del RANK-Ligand. In parallelo, si è osservato una defocalizzazione su numerosi altri aspetti che ruotano attorno al paziente oncologico, come il trattamento delle metastasi ossee, che necessitano di interventi mirati, tempestivi e specifici destinati a prevenire quanto più possibile e controllare l'insorgere degli eventi scheletrici correlati intensi (SRE).

La gestione del paziente con NSCLC e metastasi ossee avviene in un contesto globale di difficoltà e criticità organizzative, anche alla luce dei continui aggiornamenti e cambiamenti che stanno interessando tutte le aree terapeutiche. All'interno di questo panorama nasce la necessità di rifocalizzare l'attenzione sulle metastasi ossee e sulla loro gestione nell'era dei trattamenti innovativi, in particolare riguardo:

1. incidenza e impatto prognostico nel setting terapeutico attuale delle neoplasie polmonari
2. prospettive di sinergia con i nuovi trattamenti
3. gestione multidisciplinare del paziente con BM e condivisione di best practice in pratica clinica

# Faculty

## **Diego Cortinovis**

Fondazione IRCCS San Gerardo dei Tintori, Monza

## **Domenico Galetta**

Istituto Tumori "Giovanni Paolo II" I.R.C.C.S., Bari

## **Silvia Lai**

Policlinico Umberto I, Roma

## **Cristina Mirelli**

Fondazione Cà Granda Ospedale Maggiore Policlinico, Milano

## **Sara Pilotto**

Università di Verona

## **Sara Ramella**

Fondazione Policlinico Universitario Campus Bio-Medico, Roma

## **Marco Russano**

Fondazione Policlinico Universitario Campus Bio-Medico, Roma

## **Daniele Santini**

Università "La Sapienza", Policlinico Umberto I, Roma



focus on  
**CARCINOMA  
del POLMONE**

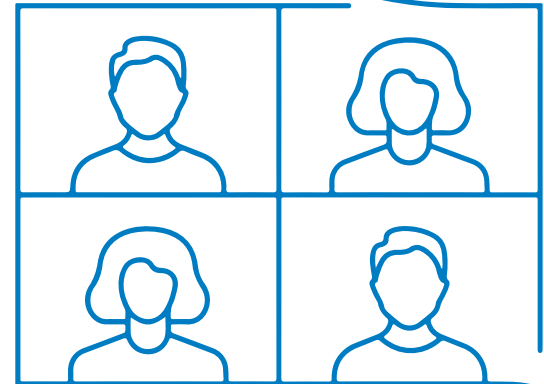


ONLINE  
WEBINAR

**20|06|24**

ore 16.00-18.00

- 16.00-16.10 Benvenuto ed introduzione **D. Galetta, D. Santini**
- 16.10-16.25 BM e SRE nelle neoplasie polmonari: incidenza, impatto prognostico e iter diagnostico **D. Cortinovis**
- 16.25-16.45 BM e neoplasie polmonari: il ruolo dei BTA e il potenziale sinergismo con i nuovi trattamenti **M. Russano**
- 16.45-17.00 NSCLC e BM: evidenze e casi clinici che supportano il ruolo della simultaneous care **S. Pilotto**
- 17.00-17.55 **TAVOLA ROTONDA**  
Gestione multidisciplinare del paziente con tumore del polmone e metastasi ossee  
*Moderatori: D. Galetta, D. Santini*  
*Discussant: S. Lai, C. Mirelli, S. Ramella*
- 17.55-18.00 Chiusura lavori **D. Galetta, D. Santini**



# Informazioni generali

## ACCESSO AL WEBINAR

Per accedere al Webinar è necessario effettuare la registrazione attraverso il portale [www.italianboneacademy.it](http://www.italianboneacademy.it), dopo la compilazione del modulo, riceverà una mail con un link per confermare l'attivazione del suo account; successivamente riceverà un messaggio di avvenuta registrazione con le istruzioni per accedere alla diretta streaming nella data dell'evento.

Il Webinar è a numero chiuso e riservato a Medici Chirurghi specialisti in: Endocrinologia; Geriatria; Ginecologia e Ostetricia; Malattie dell'apparato Respiratorio; Malattie Metaboliche e Diabetologia; Medicina Fisica e Riabilitazione; Medicina Interna; Medicina Nucleare; Nefrologia; Oncologia; Ortopedia e Traumatologia; Radiodiagnostica; Radioterapia; Reumatologia; Urologia – Odontoiatri.

## ACCREDITAMENTO ECM

Sono stati assegnati al Webinar n° 3 crediti formativi, secondo il programma per l'Educazione Continua in Medicina (ID. evento N. 150- 417581).

## METODOLOGIA DI VALUTAZIONE

L'assegnazione dei crediti formativi è subordinata alla presenza ad almeno il 90% dei lavori e alla corretta compilazione di almeno il 75% delle domande proposte all'interno del questionario di valutazione finale (online, a risposta multipla, con doppia randomizzazione - sono consentiti al massimo cinque tentativi di superamento della prova, previa la ripetizione della fruizione dei contenuti per ogni singolo tentativo). Sarà inoltre obbligatoria la rilevazione della presenza e la compilazione del questionario di gradimento dell'evento formativo.

## OBIETTIVO FORMATIVO NAZIONALE

Documentazione clinica. Percorsi clinico-assistenziali diagnostici e riabilitativi, protocolli di assistenza - profili di cura.

## TIPOLOGIA FAD

Corso in diretta su piattaforma multimediale dedicata (aula virtuale, webinar) - FAD sincrona.

## PROVIDER E SEGRETERIA ORGANIZZATIVA

**Effetti srl** Via G.B. Giorgini, 16 - 20151 Milano

Tel. 02 3343281 - Fax 02 33496370

Ref. Edvige Brambilla Pisoni; E-mail: [edvige.brambilla@effetti.it](mailto:edvige.brambilla@effetti.it)

[www.effetti.it](http://www.effetti.it) - [www.makevent.it](http://www.makevent.it)



[WWW.ITALIANBONEACADEMY.IT](http://WWW.ITALIANBONEACADEMY.IT)

Con la sponsorizzazione non condizionante di

**AMGEN**